

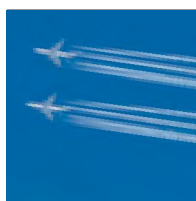
DIE DHL EXPRESS WELT ZIELE, ZEITEN, **PREISE**

2013

Preise für den internationalen und nationalen Express-Versand.

Juni 2013

INHALTSVERZEICHNIS



Regellaufzeiten / Zonen

Zonen weltweit (Karte)	03
Regellaufzeiten und Zonen weltweit	04



Export / Import

DHL EXPRESS 9:00 und 10:30 (nur Export)	07
DHL EXPRESS 12:00	08
DHL EXPRESS ENVELOPE / DHL EXPRESS WORLDWIDE	09
DHL ECONOMY SELECT	10
Services und Zuschläge	11



National

DHL DOMESTIC EXPRESS 9:00, 10:00, 12:00, DHL DOMESTIC EXPRESS	13
Services und Zuschläge	13



Same Day Services

DHL Same Day	14
--------------------	----



Wissenswertes / Kontakte

15



Informationen im Internet

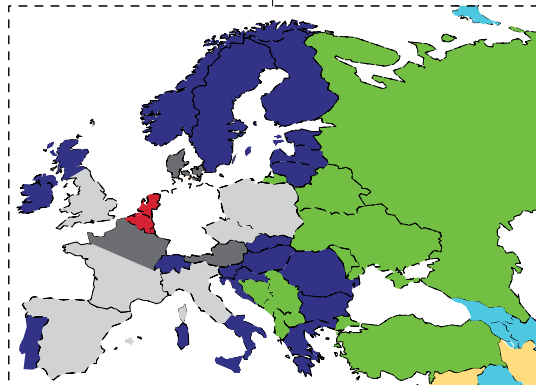
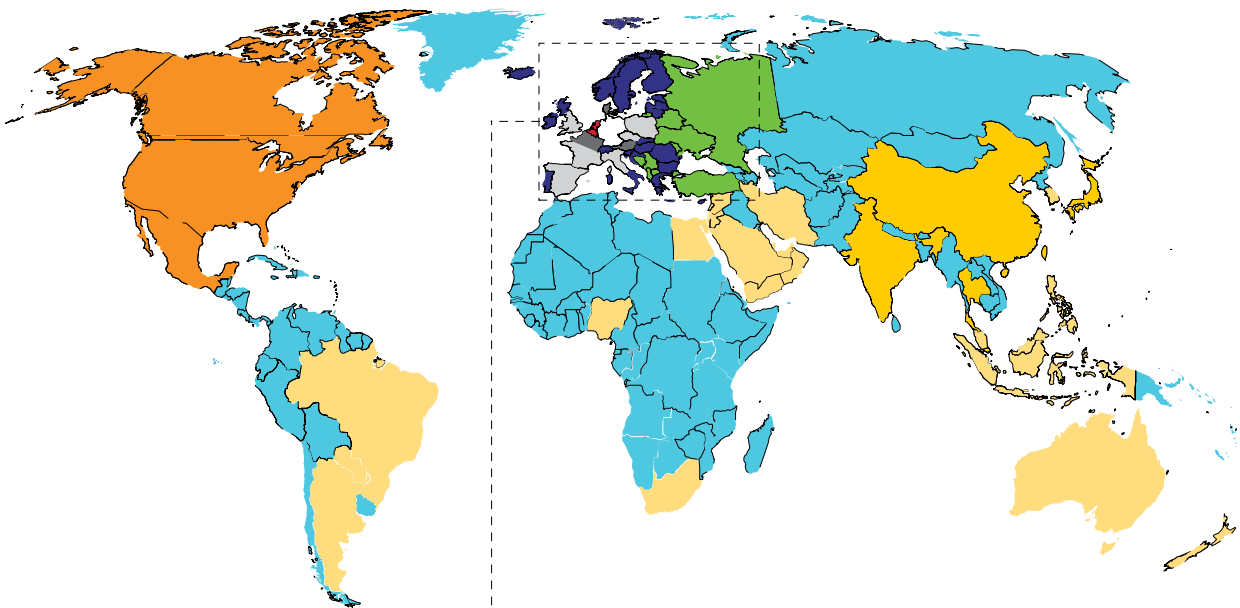
Eine Übersicht unseres Leistungsangebotes finden Sie unter www.dhl.de/express, die aktuellen Preise unter www.dhl.de/express/preisliste2013

WELTWEIT WOHNEN SIE WOLLEN

ALLE ZONEN AUF EINEN BLICK

Mit DHL Express als globalem Partner sind Ihrem Business keine logistischen Grenzen gesetzt. Ein klar strukturiertes Tarifmodell mit weltweit 9 Zonen sorgt für einfaches Handling der Preise.

Zone 1-9



REGELLAUFZEITEN UND ZONEN WELTWEIT*

Bitte überprüfen Sie die Regellaufzeit und die Serviceverfügbarkeit anhand der Postleitzahl des Empfängers unter www.dhl.de/express/laufzeiten

Land	Zone	Export				Import			
		Time Definite				Time Definite			
		DHL EXPRESS 9:00 ¹ (10:30 in die USA) zollfrei	DHL EXPRESS 12:00 ¹ zollfrei	DHL EXPRESS WORLDWIDE zollfrei	Zusätzliche Laufzeit falls zollpflichtig ²	DHL EXPRESS ENVELOPE nur zollfrei	DHL ECONOMY SELECT zollfrei innerhalb der EU und zollpflichtig	DHL IMPORT EXPRESS 9:00 ¹ zollfrei und zollpflichtig	DHL IMPORT EXPRESS 12:00 ¹ zollfrei und zollpflichtig
A Afghanistan	9			4	1	4			4
Ägypten	8	2	2	2	0	2			2
Albanien	5			1	1	1			1
Algerien	9			1	1	1			1
Andorra	4			1	0	1	3		
Angola	9			4	0	4			3
Anguilla	9			3	0	3			3
Antigua	9			3	1	3			3
Antillen, Niederländische ⁴	9			2	1	2			2
Äquatorial-Guinea	9			3	2	3			3
Argentinien	8			2	1	2			3
Armenien	9			2	1	2			2
Aserbaidschan	9			2	0	2			2
Äthiopien	9			2	0	2			2
Australien	8			4	0	4			2
Sydney	8			3	0	3			2
B Bahamas	9			2	1	2			2
Bahrain	8	2	2	2	0	2			2
Bangladesch	9			2	1	2			2
Barbados	9			2	1	2			3
Belarus (Weißrussland)	5			2	1	2			1
Belgien	1	1	1	1	EU	1	2		1
Belize	9			3	1	3			3
Benin	9			2	0	2			2
Bermudas	9			2	0	2			2
Bhutan	9			4	0	4			3
Bolivien	9			4	1	4			4
Bosnien und Herzegowina	5			1	0	1			1
Botsuana	9			3	1	3			3
Brasilien	8			3	0	3			3
Brunei Darussalam	9			3	3	3			2
Bulgarien	4			1	1	EU	1	4	1
Burkina Faso	9			3	0	3			3
Burundi	9			3	0	3			3
C Chile	9			2	1	2			3
China, Volksrepublik ⁵	7			2	2	0	2		2
Cook-Inseln	9			4	0	4			5
Costa Rica	9			2	1	2			3
D Dänemark ⁵	2	1	1	1	EU	1	2		1
Dominica	9			3	1	3			3
Dominikanische Republik	9			3	1	3			3
Dschibuti	9			3	1	3			3
E Ecuador	9			2	1	2			3
El Salvador	9			2	1	2			3
Elfenbeinküste (Cote d'Ivoire)	9	2	2	2	1	2			2
Eritrea	9			3	0	3			3
Estland	4			1	1	EU	1	4	1
F Falklandinseln	9			6	0	6			5

Land	Zone	Export				Import			
		Time Definite				Time Definite			
		DHL EXPRESS 9:00 ¹ (10:30 in die USA) zollfrei	DHL EXPRESS 12:00 ¹ zollfrei	DHL EXPRESS WORLDWIDE zollfrei	Zusätzliche Laufzeit falls zollpflichtig ²	DHL EXPRESS ENVELOPE nur zollfrei	DHL ECONOMY SELECT zollfrei innerhalb der EU und zollpflichtig	DHL IMPORT EXPRESS 9:00 ¹ zollfrei und zollpflichtig	DHL IMPORT EXPRESS 12:00 ¹ zollfrei und zollpflichtig
Färöer	4			3	0	3			2
Fidschi	9			4	0	4			4
Finland	4			1	1	EU	1	3	1
Frankreich ^{3,5}	2/3	1	1	1	1	1	2		1
Französisch-Guayana	9			2	1	2			3
G Gabun	9			2	0	2			2
Gambia	9			3	0	3			3
Georgien	9			2	1	2			2
Ghana	9			2	2	0	2		2
Gibraltar	4			2	2	1	2	2	2
Grenada	9			3	1	3			3
Griechenland	4			1	1	EU	1	4	1
Grönland	9			2	0	2			3
Großbritannien u. Nordirland ^{3,5}	3/4	1	1	1	EU	1	2		1
Guadeloupe	9			2	1	2			3
Guatemala	9			2	1	2			3
Guernsey	4			2	2	0	2	5	1
Guinea Bissau	9			4	0	4			3
Guinea, Republik	9			2	1	2			3
Guyana	9			3	1	3			5
H Haiti	9			3	0	3			3
Honduras	9			2	1	2			3
Hong Kong	7			2	2	0	2		1
I Indien	7			2	2	0	2		2
Indonesien	8			2	0	2			2
Irak	9			4	2	4			4
Iran	8			2	2	2			2
Irland	4			1	1	EU	1	3	1
Island	4			1	1	0	1		1
Israel	8			1	0	1			1
Italien ^{3,5}	3/4	1	1	1	EU	1	2		1
J Jamaika	9			2	1	2			2
Japan	7			2	2	0	2		2
Jemen	8			3	0	3			3
Jersey	4			2	2	1	2	5	1
Jordanien	8			2	2	1	2		2
Jungferninseln, Amerikanische	9			3	0	3			3
Jungferninseln, Britische	9			3	0	3			3
K Kaimaninseln	9			2	1	2			2
Kambodscha	9			2	0	2			2
Kamerun	9			3	3	1	3		3
Kanada	6			2	0	2			2
Kanarische Inseln	4			2	1	2			2
Kap Verde	9			3	1	3			3
Kasachstan	9			3	1	3			2
Katar	8			2	2	0	2		2
Kenia	9			2	2	0	2		2
Kirgisistan	9			3	0	3			2

Land	Zone	Export					Import						
		Time Definite				Day Def.	Time Definite				Day Def.		
		DHL EXPRESS 9:00 ¹ (10:30 in die USA) zollfrei	DHL EXPRESS 12:00 ¹ zollfrei	DHL EXPRESS WORLDWIDE zollfrei	Zusätzliche Lautzeit falls zollpflichtig ²		DHL EXPRESS ENVELOPE nur zollfrei	DHL ECONOMY SELECT zollfrei innerhalb der EU und zollpflichtig	DHL IMPORT EXPRESS 9:00 ¹ zollfrei und zollpflichtig	DHL IMPORT EXPRESS 12:00 ¹ zollfrei und zollpflichtig		DHL IMPORT EXPRESS WORLDWIDE zollfrei und zollpflichtig	DHL IMPORT ECONOMY SELECT zollfrei innerhalb der EU und zollpflichtig
Kolumbien	9		2	0	2		3	3	3				
Komoren	9		5	0	5				3				
Kongo, Demokratische Republik	9		2	1	2				3				
Kongo, Republik	9		2	1	2				3				
Korea, Nord	9		4	0	4				3				
Korea, Süd	8		2	2	0	2		2	2	2			
Kosovo	5		2	1	2			1	1	1			
Kroatien	4		1	1	EU	1	4	1	1	1	3		
Kuba	9		4	1	4				5				
Kuwait	8	2	2	2	0	2		2	2	2			
L Laos	9		3	0	3			2	2	2			
Lesotho	9		3	0	3				3				
Lettland	4		1	1	EU	1	5	1	1	1	3		
Libanon	8	2	2	2	0	2		1	1	1			
Liberia	9		2	1	2				3				
Libyen	9		7	0	7				7				
Liechtenstein	4	1	1	1	0	1	2	1	1	1	2		
Litauen	4		1	1	EU	1	4	1	1	1	3		
Luxemburg	1	1	1	1	EU	1	2	1	1	1	2		
M Macau	9		2	2	0	2		2	2	2			
Madagaskar	9		3	0	3			3	3	3			
Malawi	9		3	0	3				4				
Malaysia	8		2	2	0	2		2	2	2			
Malediven	9		4	4	0	4			3				
Mali	9		2	0	2			2	2	2			
Malta	4		2	EU	2			2	2	2			
Marokko	9		2	0	2			2	2	2			
Casablanca	9		1	0	1			1	1	1			
Martinique	9		2	1	2			3	3	3			
Mauritanien	9		3	0	3			2	2	2			
Mauritius	9		2	0	2			3	3	3			
Mayotte	9		4	0	4				3				
Mazedonien	5		1	0	1			1	1	1			
Mexiko	6		2	1	2			2	2	2			
Mikronesien ³	9		4	0	4				3				
Moldawien	5		2	1	2			1	1	1			
Monaco	3	1	1	1	EU	1	2	1	1	1	4		
Mongolei	9		3	1	3				3				
Montenegro	5		2	1	2			1	1	1			
Montserrat	9		3	0	3				3				
Mosambik	9		3	0	3				3				
Myanmar	9		2	2	0	2		3	3	3			
N Namibia	9		3	0	3				3				
Nepal	9		3	3	0	3		3	3	3			
Neukaledonien	9		5	0	5				5				
Neuseeland	8		4	0	4			3	3	3			
Nevis	9		3	1	3				3				
Nicaragua	9		2	1	2			3	3	3			

Land	Zone	Export					Import							
		Time Definite				Day Def.	Time Definite				Day Def.			
		DHL EXPRESS 9:00 ¹ (10:30 in die USA) zollfrei	DHL EXPRESS 12:00 ¹ zollfrei	DHL EXPRESS WORLDWIDE zollfrei	Zusätzliche Lautzeit falls zollpflichtig ²		DHL EXPRESS ENVELOPE nur zollfrei	DHL ECONOMY SELECT zollfrei innerhalb der EU und zollpflichtig	DHL IMPORT EXPRESS 9:00 ¹ zollfrei und zollpflichtig	DHL IMPORT EXPRESS 12:00 ¹ zollfrei und zollpflichtig		DHL IMPORT EXPRESS WORLDWIDE zollfrei und zollpflichtig	DHL IMPORT ECONOMY SELECT zollfrei innerhalb der EU und zollpflichtig	
Niederlande ⁵	1	1	1	1	EU	1	2	1	1	1	3			
Niger	9			3	1	3							3	
Nigeria	8		2	2	1	2					4	4	4	
Lagos	8		2	2	1	2					2	2	2	
Niue	9			5	0	5							5	
Norwegen	4		1	1	0	1	2				1	1	1	2
O Oman	8	2	2	2	0	2					2	2	2	
Österreich	2	1	1	1	EU	1	2	1	1	1	2			
P Pakistan	9		2	0	2						2	2	2	
Panama	9		2	1	2						3	3	3	
Papua Neuguinea	9			4	0	4								5
Paraguay	8		2	1	2						3	3	3	
Peru	9			2	1	2					3	3	3	
Philippinen	8	2	2	2	0	2					2	2	2	
Polen	3	1	1	1	EU	1	2				1	1	1	2
Portugal	4		1	1	EU	1	4				1	1	1	2
Puerto Rico	9			2	0	2								2
R Réunion	9			3	0	3					2	2	2	
Ruanda	9			3	0	3								3
Rumänien	4			1	EU	1	3				1	1	1	3
Russland ⁶	5/9			1	1	1					1	1	1	
S Saipan	9			4	0	4								3
Salomon Inseln	9			5	0	5								5
Sambia	9			3	0	3					3	3	3	
Samoa	9			3	0	3								3
Samoa, Amerikanisch	9			5	0	5								4
San Marino	3		1	1	0	1	2				1	1	1	4
São Tomé and Príncipe	9			3	0	3								4
Saudi Arabien	8	2	2	2	0	2					2	2	2	
Schweden	4	1	1	1	EU	1	2				1	1	1	2
Schweiz	4	1	1	1	0	1	2				1	1	1	2
Senegal	9		2	2	0	2					2	2	2	
Serbien	5			1	0	1					1	1	1	
Seychellen	9			3	0	3								3
Sierra Leone	9			2	0	2								3
Simbabwe	9			3	0	3								3
Singapur	7	2	2	2	0	2					2	2	2	
Slowakei	4	1	1	1	EU	1	2				1	1	1	3
Slowenien	4		1	1	EU	1	3				1	1	1	2
Somalia	9			4	0	4								4
Somaliland	9			4	0	4								4
Spanien ⁵	3	1	1	1	EU	1	2				1	1	1	2
Sri Lanka	9		2	2	0	2					2	2	2	
St. Bartholomäus	9			3	0	3								3
St. Kitts	9			3	1	3								3
St. Lucia	9			3	1	3								3
St. Vincent	9			3	0	3								3
Südafrika	8			2	0	2					2	2	2	

REGELLAUFZEITEN UND ZONEN WELTWEIT*

Bitte überprüfen Sie die Regellaufzeit und die Serviceverfügbarkeit anhand der Postleitzahl des Empfängers unter www.dhl.de/express/laufzeiten

Land	Zone	Export				Day Def.	Import				
		Time Definite			Zusätzliche Laufzeit falls zollpflichtig ²		Time Definite			Day Def.	
		DHL EXPRESS 9:00 ¹ (10:30 in die USA) zollfrei	DHL EXPRESS 12:00 ¹ zollfrei	DHL EXPRESS WORLDWIDE zollfrei			DHL IMPORT EXPRESS 9:00 ¹ zollfrei und zollpflichtig	DHL IMPORT EXPRESS 12:00 ¹ zollfrei und zollpflichtig	DHL IMPORT EXPRESS WORLDWIDE zollfrei und zollpflichtig		
Sudan	9			3	0	3		2	2	2	
Südsudan	9			4	0	4		3	3	3	
Surinam	9			4	1	4				3	
Swasiland	9			3	0	3		2	2	2	
Syrien	8			3	1	3		2	2	2	
¹ Tadschikistan	9			3	1	3				3	
Tahiti	9			3	0	3				5	
Taiwan	7	2	2	2	0	2		2	2	2	
Tansania	9			2	0	2		2	2	2	
Thailand	7	2	2	2	0	2		2	2	2	
Timor-Leste (Osttimor)	9			4	0	4				4	
Togo	9			2	0	2		2	2	2	
Tonga	9			5	0	5				5	
Trinidad und Tobago	9			2	1	2		3	3	3	
Tschad	9			4	0	4				3	
Tschechische Republik	3	1	1	1	EU	1	3	1	1	1	2
Tunesien	9			2	1	2		1	1	1	
Türkei	5			2	2	0	2	1	1	1	
Istanbul	5			1	1	0	1	1	1	1	
Turks und Caicosinseln	9			3	1	3				2	
Tuvalu	9			5	0	5				5	
^U Uganda	9			2	0	2		2	2	2	
Ukraine	5			1	1	1		1	1	1	
Ungarn	4			1	1	EU	1	2	1	1	2
Uruguay	9			2	1	2		3	3	3	
Usbekistan	9			3	1	3		2	2	2	
^V Vanuatu	9			5	0	5				5	
Venezuela	9			2	1	2		3	3	3	
Vereinigte Arabische Emirate	8	2	2	2	0	2		2	2	2	
Vereinigte Staaten von Amerika ³	6	2	2	2	0	2		2	2	2	
New York City	6	1	1	1	0	1		2	2	2	
Vietnam	9			2	2	0	2	2	2	2	
^Z Zentralafrikanische Republik	9			4	1	4				3	
Zypern (Süd)	4			2	2	EU	2	2	2	2	

- ¹ Bitte überprüfen Sie die Serviceverfügbarkeit für die Postleitzahl des Empfängers unter www.dhl.de/express/laufzeiten.
- ² Zusätzliche Laufzeit für die im Empfangsland geltende Deminimus Wertgrenze. Höhere Warenwerte können zu längeren Laufzeiten führen. Die Produkte Express 9:00/10:30 und Express 12:00 sind nicht für Sendungen mit High Value Warenwert verfügbar.
- ³ Unter dem Begriff Mikronesien sind folgende Inseln zusammengefasst: Guam, Förderierte Staaten von Mikronesien, Kiribati, Marshallinseln, Nauru, Nördliche Marianen, Palau, Wake.
- ⁴ Unter dem Begriff Niederländische Antillen sind folgende Inseln zusammengefasst: Curacao, Bonaire, Sint Maarten, Sint Eustatius, Saba, Aruba.
- ⁵ Bitte beachten Sie: Für dieses Land sind bestimmte Territorien (z.B. Inseln, Exklaven) gesondert in der Liste ausgewiesen, die ggf. andere Laufzeiten und Zonen haben können.
- ^{a)} Frankreich-Nord-Ost, Zone 2: Lille, Lyon, Metz, Mülhausen, Orléans, Straßburg, Paris. Frankreich-Süd-West, Zone 3: Biarritz, Bordeaux, Le Havre, Marseille, Nantes, Nizza, Toulouse.
- ^{b)} Zone 3: Birmingham, Bristol, Cambridge, East Midlands, Gatwick, Leeds, Liverpool, London, Manchester, Newcastle, Reading, Southampton, Swindon, Teesside. Zone 4: Aberdeen, Belfast, Edinburgh, Glasgow, Inverness, Isle of Man.
- ^{c)} Italien-Nord, Zone 3: Ancona, Bergamo, Bologna, Brescia, Florenz, Genua, Livorno, Mailand, Perugia, Rom, Triest, Turin, Venedig, Verona. Italien-Süd, Zone 4: Bari, Catania, Neapel, Sardinien.
- ^{d)} Russland-West, Zone 5: Moskau, St. Petersburg. Russland-Ost. Zone 9: Jekaterinburg, Irkutsk, Chabarovsk, Novosibirsk, Wladivostok.



* Information

Die angegebenen Laufzeiten sind unverbindliche Regellaufzeiten in Werktagen (Mo - Fr) basierend auf Erfahrungswerten. Die Angaben beziehen sich für Time Definite auf Sendungen in die bzw. von der Hauptstadt des jeweiligen Landes. Die Laufzeiten für Day Definite Sendungen stellen die bestmögliche Regellaufzeit in bzw. aus dem jeweiligen Land dar.

Beim Transport in bestimmte Gebiete kann es zu abweichenden Laufzeiten kommen. Bitte überprüfen Sie daher die Postleitzahl des Empfängers unter www.dhl.de/express/laufzeiten, um die Regellaufzeit sowie die Serviceverfügbarkeit zu erhalten, und kontrollieren Sie bei zollpflichtigen Sendungen auch den Warenwert der Sendung.

Laufzeitenänderungen vorbehalten.

DIE PREISE FÜR EXPORT UND IMPORT

DHL EXPRESS 9:00 / DHL EXPRESS 10:30 ¹ – Zollfreie Sendungen (Dokumente) bis 2,0 kg – Preise in EUR									
Sendungsgewicht in kg*	Zone 1	Zone 2	Zone 3	Zone 4	Zone 5	Zone 6	Zone 7	Zone 8	Zone 9
0,5	78,92	85,29	92,21	94,31	115,41	95,12	117,30	122,49	144,54
1	87,62	94,38	104,68	108,41	131,27	108,70	148,34	160,32	187,29
1,5	94,57	101,39	113,80	120,08	143,83	119,59	171,47	188,93	224,48
2	101,52	108,40	122,92	131,75	156,39	130,48	194,60	217,54	261,67

DHL EXPRESS 9:00 / DHL EXPRESS 10:30 ¹ – Zollpflichtige Sendungen (Warensendungen) für alle Gewichte und zollfreie Sendungen (Dokumente) ab 2,5 kg – Preise in EUR									
Sendungsgewicht in kg*	Zone 1	Zone 2	Zone 3	Zone 4	Zone 5	Zone 6	Zone 7	Zone 8	Zone 9
0,5	78,92	85,29	92,21	101,49	146,58	122,06	149,04	159,23	180,23
1	87,62	94,38	104,68	115,59	162,44	135,64	180,08	197,06	222,98
1,5	94,57	101,39	113,80	127,26	175,00	146,53	203,21	225,67	260,17
2	101,52	108,40	122,92	138,93	187,56	157,42	226,34	254,28	297,36
2,5	105,71	112,62	131,92	147,87	197,51	165,91	247,61	283,64	334,02
3	109,12	118,61	139,60	157,71	208,37	176,53	269,65	311,33	368,09
3,5	112,53	124,60	147,28	167,55	219,23	187,15	291,69	339,02	402,16
4	115,94	130,59	154,96	177,39	230,09	197,77	313,73	366,71	436,23
4,5	119,35	136,58	162,64	187,23	240,95	208,39	335,77	394,40	470,30
5	122,76	142,57	170,32	197,07	251,81	219,01	357,81	422,09	504,37
5,5	126,25	147,75	176,71	204,45	263,50	226,84	371,88	441,56	528,09
6	129,74	152,93	183,10	211,83	275,19	234,67	385,95	461,03	551,81
6,5	133,23	158,11	189,49	219,21	286,88	242,50	400,02	480,50	575,53
7	136,72	163,29	195,88	226,59	298,57	250,33	414,09	499,97	599,25
7,5	140,21	168,47	202,27	233,97	310,26	258,16	428,16	519,44	622,97
8	143,70	173,65	208,66	241,35	321,95	265,99	442,23	538,91	646,69
8,5	147,19	178,83	215,05	248,73	333,64	273,82	456,30	558,38	670,41
9	150,68	184,01	221,44	256,11	345,33	281,65	470,37	577,85	694,13
9,5	154,17	189,19	227,83	263,49	357,02	289,48	484,44	597,32	717,85
10	157,66	194,37	234,22	270,87	368,71	297,31	498,51	616,79	741,57
11	162,98	199,81	241,24	279,85	379,13	307,13	512,03	634,13	763,47
12	168,30	205,25	248,26	288,83	389,55	316,95	525,55	651,47	785,37
13	173,62	210,69	255,28	297,81	399,97	326,77	539,07	668,81	807,27
14	178,94	216,13	262,30	306,79	410,39	336,59	552,59	686,15	829,17
15	184,26	221,57	269,32	315,77	420,81	346,41	566,11	703,49	851,07
16	189,58	227,01	276,34	324,75	431,23	356,23	579,63	720,83	872,97
17	194,90	232,45	283,36	333,73	441,65	366,05	593,15	738,17	894,87
18	200,22	237,89	290,38	342,71	452,07	375,87	606,67	755,51	916,77
19	205,54	243,33	297,40	351,69	462,49	385,69	620,19	772,85	938,67
20	210,86	248,77	304,42	360,67	472,91	395,51	633,71	790,19	960,57
21	215,82	256,73	311,62	369,31	488,05	406,71	645,73	805,33	976,71
22	220,78	264,69	318,82	377,95	503,19	417,91	657,75	820,47	992,85
23	225,74	272,65	326,02	386,59	518,33	429,11	669,77	835,61	1008,99
24	230,70	280,61	333,22	395,23	533,47	440,31	681,79	850,75	1025,13
25	235,66	288,57	340,42	403,87	548,61	451,51	693,81	865,89	1041,27
26	240,62	296,53	347,62	412,51	563,75	462,71	705,83	881,03	1057,41
27	245,58	304,49	354,82	421,15	578,89	473,91	717,85	896,17	1073,55
28	250,54	312,45	362,02	429,79	594,03	485,11	729,87	911,31	1089,69
29	255,50	320,41	369,22	438,43	609,17	496,31	741,89	926,45	1105,83
30	260,46	328,37	376,42	447,07	624,31	507,51	753,91	941,59	1121,97
35	285,26	360,47	412,92	489,47	671,01	557,41	811,81	1016,89	1202,17
40	310,06	392,57	449,42	531,87	717,71	607,31	869,71	1092,19	1282,37
45	334,86	424,67	485,92	574,27	764,41	657,21	927,61	1167,49	1362,57
50	359,66	456,77	522,42	616,67	811,11	707,11	985,51	1242,79	1442,77
55	384,46	488,87	558,92	659,07	857,81	757,01	1043,41	1318,09	1522,97
60	409,26	520,97	595,42	701,47	904,51	806,91	1101,31	1393,39	1603,17
65	434,06	553,07	631,92	743,87	951,21	856,81	1159,21	1468,69	1683,37
70	458,86	585,17	668,42	786,27	997,91	906,71	1217,11	1543,99	1763,57
80	520,66	644,17	750,42	888,27	1104,11	1017,91	1337,91	1676,19	1965,17
90	582,46	703,17	832,42	990,27	1210,31	1129,11	1458,71	1808,39	2166,77
100	644,26	762,17	914,42	1092,27	1316,51	1240,31	1579,51	1940,59	2368,37

Abrechnungsrelevante Zwischenschritte und Folgeraten für jedes weitere halbe Kilogramm – Preise in EUR									
Sendungsgewicht in kg*	Zone 1	Zone 2	Zone 3	Zone 4	Zone 5	Zone 6	Zone 7	Zone 8	Zone 9
> 10,0 bis 20,0	2,66	2,72	3,51	4,49	5,21	4,91	6,76	8,67	10,95
> 20,0 bis 30,0	2,48	3,98	3,60	4,32	7,57	5,60	6,01	7,57	8,07
> 30,0 bis 70,0	2,48	3,21	3,65	4,24	4,67	4,99	5,79	7,53	8,02
> 70,0 bis 300,0	3,09	2,95	4,10	5,10	5,31	5,56	6,04	6,61	10,08
> 300,0	2,77	2,76	3,63	4,53	4,62	4,95	5,37	6,27	8,96

Alle Preise in EUR zzgl. Mehrwertsteuer, Treibstoffzuschlag und ggf. sonstiger Zuschläge. Zuschläge siehe Seite 11/12.

Es gelten die allgemeinen Transportbedingungen der DHL Express Germany GmbH („Allgemeine Transportbedingungen DHL Express“) in der jeweils gültigen Fassung.

* Jede Sendung wird nach Volumengewicht berechnet, sobald das Volumengewicht das tatsächliche Gewicht übersteigt. Die Berechnung des Volumengewichts finden Sie auf Seite 15.
Es gilt die Gewichtsrate des aufgerundeten halben Kilogramms.

¹ DHL EXPRESS 10:30 ist ausschließlich für die USA möglich.

DIE PREISE FÜR EXPORT UND IMPORT

DHL EXPRESS 12:00 – Zollfreie Sendungen (Dokumente) bis 2,0 kg – Preise in EUR

Sendungsgewicht in kg*	Zone 1	Zone 2	Zone 3	Zone 4	Zone 5	Zone 6	Zone 7	Zone 8	Zone 9
0,5	60,50	65,39	70,69	72,30	88,48	72,92	89,93	93,91	110,81
1	67,17	72,36	80,25	83,11	100,64	83,33	113,72	122,91	143,59
1,5	72,49	77,73	87,24	92,06	110,27	91,68	131,45	144,84	172,10
2	77,81	83,10	94,23	101,01	119,90	100,03	149,18	166,77	200,61

DHL EXPRESS 12:00 – Zollpflichtige Sendungen (Waresendungen) für alle Gewichte und zollfreie Sendungen (Dokumente) ab 2,5 kg – Preise in EUR

Sendungsgewicht in kg*	Zone 1	Zone 2	Zone 3	Zone 4	Zone 5	Zone 6	Zone 7	Zone 8	Zone 9
0,5	60,50	65,39	70,69	77,81	112,38	93,58	114,26	122,07	138,17
1	67,17	72,36	80,25	88,62	124,54	103,99	138,05	151,07	170,95
1,5	72,49	77,73	87,24	97,57	134,17	112,34	155,78	173,00	199,46
2	77,81	83,10	94,23	106,52	143,80	120,69	173,51	194,93	227,97
2,5	81,02	86,33	101,13	113,37	151,42	127,20	189,82	217,44	256,08
3	83,63	90,92	107,02	120,91	159,75	135,34	206,71	238,67	282,20
3,5	86,24	95,51	112,91	128,45	168,08	143,48	223,60	259,90	308,32
4	88,85	100,10	118,80	135,99	176,41	151,62	240,49	281,13	334,44
4,5	91,46	104,69	124,69	143,53	184,74	159,76	257,38	302,36	360,56
5	94,07	109,28	130,58	151,07	193,07	167,90	274,27	323,59	386,68
5,5	96,84	113,39	135,65	156,92	202,34	174,11	285,43	339,03	405,49
6	99,61	117,50	140,72	162,77	211,61	180,32	296,59	354,47	424,30
6,5	102,38	121,61	145,79	168,62	220,88	186,53	307,75	369,91	443,11
7	105,15	125,72	150,86	174,47	230,15	192,74	318,91	385,35	461,92
7,5	107,92	129,83	155,93	180,32	239,42	198,95	330,07	400,79	480,73
8	110,69	133,94	161,00	186,17	248,69	205,16	341,23	416,23	499,54
8,5	113,46	138,05	166,07	192,02	257,96	211,37	352,39	431,67	518,35
9	116,23	142,16	171,14	197,87	267,23	217,58	363,55	447,11	537,16
9,5	119,00	146,27	176,21	203,72	276,50	223,79	374,71	462,55	555,97
10	121,77	150,38	181,28	209,57	285,77	230,00	385,87	477,99	574,78
11	126,15	154,84	187,06	216,95	294,33	238,08	396,97	492,23	592,76
12	130,53	159,30	192,84	224,33	302,89	246,16	408,07	506,47	610,74
13	134,91	163,76	198,62	231,71	311,45	254,24	419,17	520,71	628,72
14	139,29	168,22	204,40	239,09	320,01	262,32	430,27	534,95	646,70
15	143,67	172,68	210,18	246,47	328,57	270,40	441,37	549,19	664,68
16	148,05	177,14	215,96	253,85	337,13	278,48	452,47	563,43	682,66
17	152,43	181,60	221,74	261,23	345,69	286,56	463,57	577,67	700,64
18	156,81	186,06	227,52	268,61	354,25	294,64	474,67	591,91	718,62
19	161,19	190,52	233,30	275,99	362,81	302,72	485,77	606,15	736,60
20	165,57	194,98	239,08	283,37	371,37	310,80	496,87	620,39	754,58
21	169,95	201,76	245,22	290,73	380,27	320,34	507,11	633,29	768,34
22	174,05	208,54	251,36	298,09	397,17	329,88	517,35	646,19	782,10
23	178,29	215,32	257,50	305,45	410,07	339,42	527,59	659,09	795,86
24	182,53	222,10	263,64	312,81	422,97	348,96	537,83	671,99	809,62
25	186,77	228,88	269,78	320,17	435,87	358,50	548,07	684,89	823,38
26	191,01	235,66	275,92	327,53	448,77	368,04	558,31	697,79	837,14
27	195,25	242,44	282,06	334,89	461,67	377,58	568,55	710,69	850,90
28	199,49	249,22	288,20	342,25	474,57	387,12	578,79	723,59	864,66
29	203,73	256,00	294,34	349,61	487,47	396,66	589,03	736,49	878,42
30	207,97	262,78	300,48	356,97	500,37	406,20	599,27	749,39	892,18
35	229,97	291,18	332,78	394,47	541,67	450,40	650,47	815,99	963,18
40	251,97	319,58	365,08	431,97	582,97	494,60	701,67	882,59	1034,18
45	273,97	347,98	397,38	469,47	624,27	538,80	752,87	949,19	1105,18
50	295,97	376,38	429,68	506,97	665,57	583,00	804,07	1015,79	1176,18
55	317,97	404,78	461,98	544,47	706,87	627,20	855,27	1082,39	1247,18
60	339,97	433,18	494,28	581,97	748,17	671,40	906,47	1148,99	1318,18
65	361,97	461,58	526,58	619,47	789,47	715,60	957,67	1215,59	1389,18
70	383,97	489,98	558,88	656,97	830,77	759,80	1008,87	1282,19	1460,18
80	440,77	544,18	634,28	750,77	928,57	862,20	1119,87	1403,79	1645,58
90	497,57	598,38	709,68	844,57	1026,37	964,60	1230,87	1525,39	1830,98
100	554,37	652,58	785,08	938,37	1124,17	1067,00	1341,87	1646,99	2016,38

Abrechnungsrelevante Zwischenschritte und Folgeraten für jedes weitere halbe Kilogramm – Preise in EUR

Sendungsgewicht in kg*	Zone 1	Zone 2	Zone 3	Zone 4	Zone 5	Zone 6	Zone 7	Zone 8	Zone 9
> 10,0 bis 20,0	2,19	2,23	2,89	3,69	4,28	4,04	5,55	7,12	8,99
> 20,0 bis 30,0	2,12	3,39	3,07	3,68	6,45	4,77	5,12	6,45	6,88
> 30,0 bis 70,0	2,20	2,84	3,23	3,75	4,13	4,42	5,12	6,66	7,10
> 70,0 bis 300,0	2,84	2,71	3,77	4,69	4,89	5,12	5,55	6,08	9,27
> 300,0	2,77	2,76	3,63	4,53	4,62	4,95	5,37	6,27	8,96

Alle Preise in EUR zzgl. Mehrwertsteuer, Treibstoffzuschlag und ggf. sonstiger Zuschläge. Zuschläge siehe Seite 11/12.

Es gelten die allgemeinen Transportbedingungen der DHL Express Germany GmbH („Allgemeine Transportbedingungen DHL Express“) in der jeweils gültigen Fassung.

* Jede Sendung wird nach Volumengewicht berechnet, sobald das Volumengewicht das tatsächliche Gewicht übersteigt. Die Berechnung des Volumengewichts finden Sie auf Seite 15. Es gilt die Gewichtsrate des aufgerundeten halben Kilogramms.

DIE PREISE FÜR EXPORT UND IMPORT

DHL EXPRESS ENVELOPE – Zollfreie Sendungen (Dokumente) bis 300 g – Preise in EUR									
Sendungsgewicht in kg*	Zone 1	Zone 2	Zone 3	Zone 4	Zone 5	Zone 6	Zone 7	Zone 8	Zone 9
300	37,80	38,90	40,20	41,40	53,50	46,20	58,30	62,00	65,70

Alle Preise in EUR. zzgl. Mehrwertsteuer, Treibstoffzuschlag und ggf. sonstiger Zuschläge. Zuschläge siehe Seite 11.

Der Versand ist ausschließlich mit der DHL EXPRESS ENVELOPE Verpackung möglich. Für die Abrechnung der Sendung kommen die Preise für DHL EXPRESS WORLDWIDE (Dokument) zur Anwendung, wenn das Gewicht oder das Volumengewicht mehr als 300 g beträgt.

DHL EXPRESS WORLDWIDE – Zollfreie Sendungen (Dokumente) bis 2,0 kg – Preise in EUR									
Sendungsgewicht in kg*	Zone 1	Zone 2	Zone 3	Zone 4	Zone 5	Zone 6	Zone 7	Zone 8	Zone 9
0,5	52,61	56,86	61,47	62,87	76,94	63,41	78,20	81,66	96,36
1	58,41	62,92	69,78	72,27	87,51	72,46	98,89	106,88	124,86
1,5	63,04	67,59	75,86	80,05	95,88	79,72	114,31	125,95	149,65
2	67,67	72,26	81,94	87,83	104,25	86,98	129,73	145,02	174,44

DHL EXPRESS WORLDWIDE – Zollpflichtige Sendungen (Waresendungen) für alle Gewichte und zollfreie Sendungen (Dokumente) ab 2,5 kg – Preise in EUR									
Sendungsgewicht in kg*	Zone 1	Zone 2	Zone 3	Zone 4	Zone 5	Zone 6	Zone 7	Zone 8	Zone 9
0,5	52,61	56,86	61,47	67,66	97,72	81,37	99,36	106,15	120,15
1	58,41	62,92	69,78	77,06	108,29	90,42	120,05	131,37	148,65
1,5	63,04	67,59	75,86	84,84	116,66	97,68	135,47	150,44	173,44
2	67,67	72,26	81,94	92,62	125,03	104,94	150,89	169,51	198,23
2,5	70,46	75,07	87,94	98,58	131,66	110,60	165,07	189,08	222,67
3	72,73	79,06	93,06	105,14	138,90	117,68	179,76	207,54	245,38
3,5	75,00	83,05	98,18	111,70	146,14	124,76	194,45	226,00	268,09
4	77,27	87,04	103,30	118,26	153,38	131,84	209,14	244,46	290,80
4,5	79,54	91,03	108,42	124,82	160,62	138,92	223,83	262,92	313,51
5	81,81	95,02	113,54	131,38	167,86	146,00	238,52	281,38	336,22
5,5	84,22	98,59	117,95	136,47	175,92	151,40	248,22	294,81	352,58
6	86,63	102,16	122,36	141,56	183,98	156,80	257,92	308,24	368,94
6,5	89,04	105,73	126,77	146,65	192,04	162,20	267,62	321,67	385,30
7	91,45	109,30	131,18	151,74	200,10	167,60	277,32	335,10	401,66
7,5	93,86	112,87	135,59	156,83	208,16	173,00	287,02	348,53	418,02
8	96,27	116,44	140,00	161,92	216,22	178,40	296,72	361,96	434,38
8,5	98,68	120,01	144,41	167,01	224,28	183,80	306,42	375,39	450,74
9	101,09	123,58	148,82	172,10	232,34	189,20	316,12	388,82	467,10
9,5	103,50	127,15	153,23	177,19	240,40	194,60	325,82	402,25	483,46
10	105,91	130,72	157,64	182,28	248,46	200,00	335,52	415,68	499,82
11	109,71	134,60	162,66	188,70	255,90	207,02	345,18	428,06	515,46
12	113,51	138,48	167,68	195,12	263,34	214,04	354,84	440,44	531,10
13	117,31	142,36	172,70	201,54	270,78	221,06	364,50	452,82	546,74
14	121,11	146,24	177,72	207,96	278,22	228,08	374,16	465,20	562,38
15	124,91	150,12	182,74	214,38	285,66	235,10	383,82	477,58	578,02
16	128,71	154,00	187,76	220,80	293,10	242,12	393,48	489,96	593,66
17	132,51	157,88	192,78	227,22	300,54	249,14	403,14	502,34	609,30
18	136,31	161,76	197,80	233,64	307,98	256,16	412,80	514,72	624,94
19	140,11	165,64	202,82	240,06	315,42	263,18	422,46	527,10	640,58
20	143,91	169,52	207,84	246,48	322,86	270,20	432,12	539,48	656,22
21	147,59	175,42	213,18	252,88	330,08	278,50	441,02	550,70	668,18
22	151,27	181,32	218,52	259,28	337,30	286,80	449,92	561,92	680,14
23	154,95	187,22	223,86	265,68	344,52	295,10	458,82	573,14	692,10
24	158,63	193,12	229,20	272,08	351,74	303,40	467,72	584,36	704,06
25	162,31	199,02	234,54	278,48	358,96	311,70	476,62	595,58	716,02
26	165,99	204,92	239,88	284,88	366,18	320,00	485,52	606,80	727,98
27	169,67	210,82	245,22	291,28	373,40	328,30	494,42	618,02	739,94
28	173,35	216,72	250,56	297,68	380,62	336,60	503,32	629,24	751,90
29	177,03	222,62	255,90	304,08	387,84	344,90	512,22	640,46	763,86
30	180,71	228,52	261,24	310,48	395,06	353,20	521,12	651,68	775,82
35	199,81	253,22	289,34	343,08	470,96	391,60	565,62	709,58	837,52
40	218,91	277,92	317,44	375,68	506,86	430,00	610,12	767,48	899,22
45	238,01	302,62	345,54	408,28	542,76	468,40	654,62	825,38	960,92
50	257,11	327,32	373,64	440,88	578,66	506,80	699,12	883,28	1022,62
55	276,21	352,02	401,74	473,48	614,56	545,20	743,62	941,18	1084,32
60	295,31	376,72	429,84	506,08	650,46	583,60	788,12	999,08	1146,02
65	314,41	401,42	457,94	538,68	686,36	622,00	832,62	1056,98	1207,72
70	333,51	426,12	486,04	571,28	722,26	660,40	877,12	1114,88	1269,42
80	382,91	473,32	551,64	652,88	807,26	749,40	973,72	1220,68	1430,62
90	432,31	520,52	617,24	734,48	892,26	838,40	1070,32	1326,48	1591,82
100	481,71	567,72	682,84	816,08	977,26	927,40	1166,92	1432,28	1753,02

Abrechnungsrelevante Zwischenschritte und Folgeraten für jedes weitere halbe Kilogramm – Preise in EUR									
Sendungsgewicht in kg*	Zone 1	Zone 2	Zone 3	Zone 4	Zone 5	Zone 6	Zone 7	Zone 8	Zone 9
> 10,0 bis 20,0	1,90	1,94	2,51	3,21	3,21	3,51	4,83	6,19	7,82
> 20,0 bis 30,0	1,84	2,95	2,67	3,20	5,61	4,15	4,45	5,61	5,98
> 30,0 bis 70,0	1,91	2,47	2,81	3,26	3,59	3,84	4,45	5,79	6,17
> 70,0 bis 300,0	2,47	2,36	3,28	4,08	4,25	4,45	4,83	5,29	8,06
> 300,0	2,41	2,40	3,16	3,94	4,02	4,30	4,67	5,45	7,79

Alle Preise in EUR zzgl. Mehrwertsteuer, Treibstoffzuschlag und ggf. sonstiger Zuschläge. Zuschläge siehe Seite 11/12.

Es gelten die allgemeinen Transportbedingungen der DHL Express Germany GmbH („Allgemeine Transportbedingungen DHL Express“) in der jeweils gültigen Fassung.

* Jede Sendung wird nach Volumengewicht berechnet, sobald das Volumengewicht das tatsächliche Gewicht übersteigt. Die Berechnung des Volumengewichts finden Sie auf Seite 15. Es gilt die Gewichtsrate des aufgerundeten halben Kilogramms.

DIE PREISE FÜR EXPORT UND IMPORT

DHL ECONOMY SELECT** – Preise in EUR				
Sendungsgewicht bis kg*	Zone 1	Zone 2	Zone 3	Zone 4
1	55,07	56,12	60,84	71,86
2	62,41	63,99	68,18	80,25
3	67,66	69,44	74,47	86,54
4	72,91	74,89	80,76	92,83
5	78,16	80,34	87,05	99,12
6	79,73	81,91	88,73	100,69
7	81,30	83,48	90,41	102,26
8	82,87	85,05	92,09	103,83
9	84,44	86,62	93,77	105,40
10	86,01	88,19	95,45	106,97
15	95,46	98,69	107,50	122,72
20	104,91	109,19	119,55	138,47
25	116,46	121,24	132,65	151,57
30	128,01	133,29	145,75	164,67
40	145,81	152,19	166,75	186,67
50	163,61	171,09	187,75	208,67
60	181,41	189,99	208,75	230,67
70	199,21	208,89	229,75	252,67
80	226,49	237,21	261,23	286,23
90	253,77	265,53	292,71	319,79
100	281,05	293,85	324,19	353,35
125	349,25	364,65	402,89	437,25
150	417,45	435,45	481,59	521,15
175	485,65	506,25	560,29	605,05
200	553,85	577,05	638,99	688,95
225	622,05	647,85	717,69	772,85
250	690,25	718,65	796,39	856,75
275	758,45	789,45	875,09	940,65
300	826,65	860,25	953,79	1024,55
325	868,60	904,85	998,39	1087,50
350	910,55	949,45	1042,99	1150,45
375	952,50	994,05	1087,59	1213,40
400	994,45	1038,65	1132,19	1276,35
425	1036,40	1083,25	1176,79	1339,30
450	1078,35	1127,85	1221,39	1402,25
475	1120,30	1172,45	1265,99	1465,20
500	1162,25	1217,05	1310,59	1528,15
550	1246,15	1306,25	1399,79	1654,05
600	1330,05	1395,45	1488,99	1779,95
650	1413,95	1484,65	1578,19	1905,85
700	1497,85	1573,85	1667,39	2031,75
750	1581,75	1663,05	1756,59	2157,65
800	1665,65	1752,25	1845,79	2283,55
850	1749,55	1841,45	1934,99	2409,45
900	1833,45	1930,65	2024,19	2535,35
950	1917,35	2019,85	2113,39	2661,25
1000	2001,25	2109,05	2202,59	2787,15

Abrechnungsrelevante Zwischenschritte und Folgeraten für jedes weitere Kilogramm – Preise in EUR				
Sendungsgewicht bis kg*	Zone 1	Zone 2	Zone 3	Zone 4
> 10,0 bis 20,0	1,89	2,10	2,41	3,15
> 20,0 bis 30,0	2,31	2,41	2,62	2,62
> 30,0 bis 70,0	1,78	1,89	2,10	2,20

Abrechnungsrelevante Zwischenschritte und Folgeraten für jede weiteren 5 Kilogramm – Preise in EUR				
Sendungsgewicht bis kg*	Zone 1	Zone 2	Zone 3	Zone 4
> 70,0 bis 300,0	13,64	14,16	15,74	16,78
> 300,0	8,39	8,92	8,92	12,59

Alle Preise in EUR zzgl. Mehrwertsteuer, Treibstoffzuschlag und ggf. sonstiger Zuschläge. Zuschläge siehe Seite 11/12.

Es gelten die allgemeinen Transportbedingungen der DHL Express Germany GmbH („Allgemeine Transportbedingung DHL Express“) in der jeweils gültigen Fassung.

* Jede Sendung wird nach Volumengewicht berechnet, sobald das Volumengewicht das tatsächliche Gewicht übersteigt. Die Berechnung des Volumengewichts finden Sie auf Seite 15. Es gilt die Gewichtsrate des aufgerundeten Kilogramms.

** Barzahlung ist nicht möglich.

SERVICES UND ZUSCHLÄGE – EXPORT

Services	Beschreibung	Preis/Sendung	DHL EXPRESS 9:00 und 10:30	DHL EXPRESS 12:00	DHL EXPRESS ENVELOPE	DHL EXPRESS WORLDWIDE	DHL ECONOMY SELECT	
Optionale Services	Samstagsabholung	Informationen zur Verfügbarkeit erhalten Sie beim DHL Express Kundenservice. Abholung außerhalb des Standard-Abholzeitfensters. Informationen zur Verfügbarkeit erhalten Sie beim DHL Express Kundenservice.	10,00 EUR	x	x	x	x	
	Spätabholung	Informationen zur Verfügbarkeit erhalten Sie beim DHL Express Kundenservice.	50,00 EUR	x	x	x	x	
	Proaktive Zustellbestätigung	Zustellbestätigung per E-Mail oder Fax. Bitte geben Sie hierfür Ihre E-Mail-Adresse oder Faxnummer an.	5,00 EUR	inkl.	x	x	x	x
	Samstagszustellung	Nicht in allen weltweiten Destinationen verfügbar. Informationen zur Verfügbarkeit erhalten Sie beim DHL Express Kundenservice. Max. 30 kg pro Packstück.	40,00 EUR			x	x	
	Duties & Taxes Paid^{1,2}	Bei einer zollpflichtigen Sendung werden alle Einfuhrabgaben und Zölle durch den Versender übernommen.	18,00 EUR	x	x		x	x
	Split Duties / Taxes^{1,2}	Bei einer zollpflichtigen Sendung wird die Einfuhrumsatzsteuer (Tax) durch den Empfänger übernommen, die Zölle (Duty) durch den Absender. Bitte überprüfen Sie die Serviceverfügbarkeit über den DHL Express Kundenservice.	18,00 EUR	x	x		x	x
	Neutral Delivery^{1,2}	Lieferung einer zollpflichtigen Warensendung ohne Handels- oder Profomrechnung an den Empfänger. Die Einfuhrabgaben werden hierbei einem Dritten berechnet. Informationen zur Verfügbarkeit erhalten Sie beim DHL Express Kundenservice.	18,00 EUR	x	x		x	x
	Transportversicherung	Transportversicherung gegen Güterschäden (Verlust oder Beschädigung). Die Versicherungsprämie bezieht sich immer auf den Warenwert der Sendung.	1 % des Warenwertes (min. 12,00 EUR)	x	x	x	x	x
	Diplomatic Material¹	Versandlösung für Kunden mit Diplomatenstatus und Unterzeichner des Wiener Übereinkommens von 1961.	5,00 EUR				x	
	GOGREEN¹	CO ₂ -neutraler Versand durch Ausgleich der beim Transport entstandenen CO ₂ -Emissionen.	0,10 EUR pro kg, min. 0,10 EUR	x	x	inkl.	x	
Zoll Services	Ausfuhranmeldung²	Erstellung der AES Ausfuhranmeldung für zollpflichtige Exportsendungen ab 1,00 EUR Warenwert im zweistufigen Ausfuhrverfahren inkl. 5 Tarifpositionen. Weitere Informationen und Formulare finden Sie unter www.dhl.de/express/optionale-services	40,00 EUR pro Ausfuhrbegleitdokument	x	x		x	x
	Transitabfertigung T1^{1,2}	Anmeldung in NCTS und Erstellung des T1 Papiers für zollpflichtige internationale Sendungen aus dem Hamburger Freihafen, die über DHL Express weitertransportiert werden. Weitere Informationen und Formulare finden Sie unter www.dhl.de/express/optionale-services	32,00 EUR	x	x		x	
Zuschläge								
Gefahrgut^{1,6}	Gefahrgut deklariert nach den aktuellen IATA ³ -DGR für Passagierflugzeuge und gleichzeitiger Freistellung nach ADR ⁴ Kapitel 1.1.3.4.	50,00 EUR				x		
	Gefahrgut Straßentransport gemäß ADR ³ Kapitel 1.1.3.4 und 1.1.3.9. Trockeneis (UN1845).	25,00 EUR 15,00 EUR					x	
	Lithium-Batterien gemäß Sektion II der IATA-DGR ³ Verpackungsvorschriften 965-970.	10,00 EUR	x	x		x		
	Excepted Quantities (UN-Nummern, die einem Code E1 bis E5 nach IATA ³ -DGR zugeordnet sind).	10,00 EUR				x		
	Hinweis: Biologische Substanzen Kategorie B (UN3373) können nur über DHL MEDICAL EXPRESS versendet werden. Details finden Sie unter www.dhl.de/express/industrieloesungen							
Treibstoffzuschlag (Kerosin)	Der Treibstoffzuschlag ist abhängig vom Kerosinpreis und wird monatlich aktualisiert sowie separat ausgewiesen. Den aktuellen Zuschlag und weitere Details finden Sie unter www.dhl.de/express/zuschlaege	variabel	x	x	x	x		
Treibstoffzuschlag (Diesel)	Der Treibstoffzuschlag ist abhängig vom Dieselpreis gemäß Oil Bulletin der Europäischen Kommission und wird monatlich aktualisiert sowie separat ausgewiesen. Den aktuellen Zuschlag und weitere Details finden Sie unter www.dhl.de/express/zuschlaege	variabel					x	
Zustellung in Außengebiete (Remote Areas)	DHL Express liefert Ihre Sendungen auch in weniger frequentierte Zustellgebiete (Remote Areas = Außengebiete). Ob dies auf Ihren Empfangsort zutrifft, finden Sie unter www.dhl.de/express/zuschlaege	0,30 EUR je kg min. 20,00 EUR			x	x	x	
Übergewichtszuschlag⁵	Für Packstücke mit einem frachtpflichtigen Gewicht über 70 kg.	20,00 EUR	x	x	x	x	x	
Übermaßzuschlag⁵	Bei Überschreitung einer Seitenlänge von 120 cm.	20,00 EUR	x	x	x	x	x	
Vervollständigung Exportdokumente²	Bei nicht vollständigen Exportdokumenten.	10,00 EUR	x	x		x	x	
Papierrechnung	Zuschlag bei Rechnungsstellung in Papierform.	3,00 EUR je Papierrechnung	x	x	x	x	x	

Alle Preise in EUR verstehen sich zzgl. Basispreis für Produkte sowie ggf. gesetzl. Mehrwertsteuer (der Service Transportversicherung ist mehrwertsteuerfrei).

¹ Mit Zusatzvereinbarung. ² Nur verfügbar für zollpflichtige Sendungen. ³ IATA ist die Internationale Flug-Transport-Vereinigung.

⁴ ADR ist das Europäische Übereinkommen über die internationale Beförderung gefährlicher Güter auf der Straße.

⁵ Sofern eine Sendung über 70 kg wiegt und eine der Seitenlängen 120 cm überschreitet, wird nur der Übergewichtszuschlag in Rechnung gestellt.

⁶ Keine Barzahlung möglich.

SERVICES UND ZUSCHLÄGE – IMPORT

	Services	Beschreibung	Preis/Sendung	DHL IMPORT EXPRESS 9:00	DHL IMPORT EXPRESS 12:00	DHL IMPORT EXPRESS WORLDWIDE	DHL IMPORT ECONOMY SELECT
Optionale Services	Samstagsabholung	Informationen zur Verfügbarkeit erhalten Sie beim DHL Express Kundenservice.		X	X	X	
	Samstagszustellung	Nicht in allen weltweiten Destinationen verfügbar. Informationen zur Verfügbarkeit erhalten Sie beim DHL Express Kundenservice.				X	
	Duties & Taxes Paid ^{1,2}		Abgangsland abhängig	X	X	X	X
	Split Duties / Taxes ^{1,2}	Nur für Sendungen, bei denen Abgangs- und Empfangsland nicht Deutschland sind. Detailbeschreibung siehe Seite 11.		X	X	X	X
	Neutral Delivery ^{1,2}			X	X	X	X
	Transportversicherung	Transportversicherung gegen Güterschäden (Verlust oder Beschädigung). Die Versicherungsprämie bezieht sich immer auf den Warenwert der Sendung.		X	X	X	X
	Diplomatic Material ¹	Versandlösung für Kunden mit Diplomatenstatus und Unterzeichner des Wiener Übereinkommens von 1961.	5,00 EUR			X	
GOGREEN ¹	CO ₂ -neutraler Versand durch Ausgleich der beim Transport entstandenen CO ₂ -Emissionen.	0,10 EUR pro kg, min. 0,10 EUR	X	X	X		
Zoll Services	Avisierung ²	Kontaktieren des Empfängers / Importeurs vor Zollabfertigung.	12,00 EUR pro Avisierung	X	X	X	X
	Bio-, Phyto- und Veterinärkontrollen ²	Herbeiführung aller laut biologischer, sanitärer, veterinärer, quarantärer oder anderer Regelungen notwendigen Kontrollen und die Erstellung entsprechender Dokumentationen, die von den Zollbehörden für die Verzollung derartiger Einfuhren vorgeschrieben sind.	30,00 EUR ⁵ bei Dokumentenbeschau 150,00 EUR ⁵ bei physischer Beschau	X	X	X	X
	Lagerung T1 Importe ²	Vereinbarung über die Lagerung von T1 Importen im Zolllager (1. bis 3. Tag frei).	5,00 EUR pro Tag	X	X	X	X
	Nachverzollung ²	Nachträgliche Änderung des Abgabenbescheides, wie z. B. Änderung von Werten, Tarifnummern, Herstellungsland oder Handelsbedingungen, um ggf. die Einfuhrabgaben zu korrigieren.	40,00 EUR	X	X	X	X
	Transitabfertigung T1 ²	Erstellung von Versandscheinen (z. B. T1) für die Weiterleitung zum Empfänger unter zollamtlicher Überwachung.	32,00 EUR	X	X	X	X
	Übergabe an Spediteur ²	Übergabe der Sendung und deren Warenbegleitdokumente an einen vom Empfänger beauftragten Spediteur, der die Importverzollung übernimmt.	12,00 EUR	X	X	X	X
	Vorlageprovision ²	Provision für die Benutzung des DHL Express eigenen Aufschubkontos zum Zwecke der Vorauslagung von anfallenden Steuern und Zöllen.	2 % der vorauslagten Einfuhrabgaben	X	X	X	X
	Zusatzpositionen ²	Für jede zusätzliche Position im Zollantrag (3 Positionen sind inklusive).	4,00 EUR für jede weitere Position	X	X	X	X
Zuschläge							
	Gefahrgut ^{1,4}	Beförderung von gefährlichen Stoffen und Gegenständen im Luft- und Straßentransport gemäß den Restriktionen und Verfügbarkeiten im Abgangsland.	Abgangsland abhängig	X	X	X	X
	Treibstoffzuschlag (Kerosin)	Der Treibstoffzuschlag ist abhängig vom Kerosinpreis und wird monatlich aktualisiert sowie separat ausgewiesen. Den aktuellen Zuschlag und weitere Details finden Sie unter www.dhl.de/express/zuschlaege	variabel	X	X	X	
	Treibstoffzuschlag (Diesel)	Der Treibstoffzuschlag ist abhängig vom Dieselpreis gemäß Oil Bulletin der Europäischen Kommission und wird monatlich aktualisiert sowie separat ausgewiesen. Den aktuellen Zuschlag und weitere Details finden Sie unter www.dhl.de/express/zuschlaege	variabel				X
	Drittlandsverkehr	Für Sendungen, bei denen Abgangs- und Empfangsland nicht identisch und nicht Deutschland sind.	15,00 EUR	X	X	X	X
	Abholung in Außengebieten (Remote Areas)	DHL Express holt Ihre Sendungen sowohl in Ballungszentren als auch in weniger frequentierten Zustellgebieten (Remote Areas) ab. Ob dies auf Ihren Abholort zutrifft, finden Sie unter www.dhl.de/express/zuschlaege	0,30 EUR je kg min. 20,00 EUR			X	X
	Übergewichtszuschlag ³	Für Packstücke mit einem frachtpflichtigen Gewicht über 70 kg.	Abgangsland abhängig	X	X	X	X
	Übermaßzuschlag ³	Bei Überschreitung einer Seitenlänge von 120 cm.	Abgangsland abhängig	X	X	X	X
	Papierrechnung	Zuschlag bei Rechnungsstellung in Papierform.	3,00 EUR je Papierrechnung	X	X	X	X

Alle Preise in EUR verstehen sich zzgl. Basispreis für Produkte sowie ggf. gesetzl. Mehrwertsteuer (der Service Transportversicherung ist mehrwertsteuerfrei).

¹ Mit Zusatzvereinbarung.

² Nur verfügbar für zollpflichtige Sendungen.

³ Sofern eine Sendung über 70 kg wiegt und eine der Seitenlängen 120 cm überschreitet, wird nur der Übergewichtszuschlag in Rechnung gestellt.

⁴ Keine Barzahlung möglich.

⁵ Inkl. amtl. Gebühren der jeweiligen abfertigenden Grenzkontrollstelle.

PREISE, SERVICES UND ZUSCHLÄGE – NATIONAL

PREISE

Gewicht bis*	DHL DOMESTIC EXPRESS 9:00	DHL DOMESTIC EXPRESS 10:00	DHL DOMESTIC EXPRESS 12:00	DHL DOMESTIC EXPRESS
5 kg	39,00 EUR	32,00 EUR	27,00 EUR	24,00 EUR
10 kg	51,00 EUR	44,00 EUR	39,00 EUR	36,00 EUR
20 kg	63,00 EUR	56,00 EUR	51,00 EUR	48,00 EUR
30 kg	75,00 EUR	68,00 EUR	63,00 EUR	60,00 EUR
Jedes weitere kg	+ 1,60 EUR	+ 1,60 EUR	+ 1,60 EUR	+ 1,60 EUR

Alle Preise in EUR zzgl. Mehrwertsteuer, Treibstoffzuschlag und ggf. sonstiger Zuschläge. Zuschläge siehe unten.

Es gelten die allgemeinen Geschäftsbedingungen von DHL Paket/Express National (AGB Paket/Express National) in der jeweils gültigen Fassung.

* Jede Sendung wird nach Volumengewicht berechnet, sobald das Volumengewicht das tatsächliche Gewicht übersteigt. Die Berechnung des Volumengewichts finden Sie auf Seite 15.

OPTIONALE SERVICES UND ZUSCHLÄGE

Services	Beschreibung	Basispreis →	DHL DOMESTIC EXPRESS 9:00	DHL DOMESTIC EXPRESS 10:00	DHL DOMESTIC EXPRESS 12:00	DHL DOMESTIC EXPRESS	DHL OFFICEPACK	DHL EXPRESS IDENT ²	DHL VALUEPACK ²
			Servicepreis pro Sendung	siehe oben	20,00 ¹ EUR	auf Anfrage			
Zustellung	Zustellung vor 8:00¹	Zustellung erfolgt vor 8:00 Uhr. Bitte überprüfen Sie die Verfügbarkeit über den DHL Express Kundenservice.	45,00 EUR			x	x		
	Zustellung vor 9:00¹	Zustellung erfolgt vor 9:00 Uhr.	15,00 EUR	inkl.			x	x	x
	Zustellung vor 10:00¹	Zustellung erfolgt vor 10:00 Uhr.	8,00 EUR		inkl.		x	x	x
	Zustellung vor 12:00¹	Zustellung erfolgt vor 12:00 Uhr.	3,00 EUR			inkl.	inkl.	x	inkl.
	Zustellung 17:00-22:00¹	Zustellung erfolgt am Abend zwischen 17:00 und 22:00 Uhr.	12,00 EUR				x	x	x
	Samstagszustellung	Zustellung an Samstagen.	10,00 EUR	x	x	x	x	x	x
Abhol.	Sonn-/Feiertagszustellung¹	Zustellung an Sonn-/Feiertagen im Laufe des Tages (i.d.R. bis 14:00 Uhr). Die Abholung der Sendung muss am Vortag des Sonn- bzw. Feiertages erfolgen. Eine Abholung ist an Werktagen (Mo-Fr) und am Samstag möglich (siehe Service Samstagsabholung).	35,00 EUR				x	x	x
	Zeitpunktzustellung¹	Zustellung zu einem definierten Zeitpunkt zwischen 9 und 21 Uhr.	82,00 EUR				x		
	Samstagsabholung	Abholung Ihrer Sendung an Samstagen.	10,00 EUR	x	x	x	x	x	x
	Spätabholung	Bitte überprüfen Sie die Verfügbarkeit über den DHL Express Kundenservice.	50,00 EUR	x	x	x	x	x	x
	Identitätsprüfung extra³	Überprüfung der Identität des Empfängers anhand zusätzlicher Kriterien (z.B. Studentenausweis, Firmenausweis).	2,00 EUR						x
	SMS Zustellavis³	Auf Wunsch informieren wir den Empfänger im Vorfeld über den Zustelltermin per SMS.	0,10 EUR						x
Weitere	Vertragsvorlage	Auf Wunsch lassen wir Verträge für Sie unterschreiben.	1,00 EUR						x
	GOGREEN²	CO ₂ -neutraler Versand durch Ausgleich der beim Transport entstandenen CO ₂ -Emissionen.	2 % vom Sendungspreis (mind. 0,10 EUR pro Sendung)	x	x	x	x	x	x
	Unfrei	Übernahme der Versandkosten durch den Empfänger. Ein besonderer Service für unsere Vertragskunden.	9,00 EUR	x	x	x	x		
	Transportversicherung 2.500	Transportversicherung gegen Güterschäden (Verlust oder Beschädigung). Die Versicherungssumme bezieht sich immer auf die gesamte Sendung.	-	inkl.	inkl.	inkl.	inkl.	inkl.	inkl.
	Transportversicherung 25.000	Für alle Sendungen mit einem Warenwert über 2.500 EUR. Transportversicherung gegen Güterschäden (Verlust oder Beschädigung). Die Versicherungssumme bezieht sich immer auf die gesamte Sendung.	18,00 EUR	x	x	x	x		x
	Zuschläge								
Gefahrgut⁴	DHL Express akzeptiert Gefahrgut, das nach den ADR Kapiteln 1.1.3.4 und 1.1.3.9 Freistellungen in Anspruch nehmen kann. Weitere Informationen enthält Teil 3 der „Regelungen für die Beförderung von gefährlichen Stoffen und Gegenständen“.	25,00 EUR	x	x	x	x			
Treibstoffzuschlag (Diesel)	Der Treibstoffzuschlag ist abhängig vom Dieselpreis gemäß Oil Bulletin der Europäischen Kommission und wird monatlich aktualisiert sowie separat ausgewiesen. Den aktuellen Zuschlag und weitere Details finden Sie unter www.dhl.de/express/zuschlaege .	variabel	x	x	x	x	x	x	
Übergewichtszuschlag	Für Packstücke mit einem frachtpflichtigen Gewicht über 70 kg.	10,00 EUR/Packstück	x	x	x	x			
Papierrechnung	Zuschlag bei Rechnungsstellung in Papierform.	3,00 EUR je Papierrechnung	x	x	x	x	x	x	

Alle Preise in EUR verstehen sich zzgl. Basispreis für Produkte sowie ggf. gesetzl. Mehrwertsteuer (der Service Transportversicherung ist mehrwertsteuerfrei).

¹Für Zustelladressen auf den deutschen Inseln sind keine Zeitoptionen und keine Sonn-/Feiertagszustellung wählbar. ²Mit Zusatzvereinbarung.

³Nur in Verbindung mit DHL Intraship und/oder einem eigenprogrammierten Versandlogistiksystem. ⁴Keine Barzahlung möglich.

BEISPIELPREISE FÜR SAME DAY SERVICES

INTERNATIONAL

Preis-Beispiele* für den internationalen Versand mit DHL Same Day Services			
Produkte	Strecke	Same Day Sendung	Preis der Sendung
DHL SECURELINE – mit Onboardkurier, wenn höchste Sicherheit gefordert ist.	z.B. Frankfurt a. M. - Madrid	Maximalgewicht: 20 kg Maximalmaß: normales Reisegepäck	ab 1.400,00 EUR
	z.B. Hamburg - Detroit		ab 3.600,00 EUR
	z.B. Frankfurt a. M. - Hongkong		ab 4.200,00 EUR
	z.B. München - Singapur		ab 4.600,00 EUR
DHL JETLINE – die optimale Verbindung mit Flugzeug und Bahn.	z.B. Frankfurt a. M. - London als Flugkombi	Maximalgewicht: 32 kg Maximalmaß (L x B x H): 90 cm x 50 cm x 50 cm oder 120 cm x 20 cm x 20 cm	ab 499,00 EUR (inkl. Abholung und Zustellung im Radius von 25 km um den Flughafen)
DHL SPRINTLINE – die schnelle Direktfahrt von Tür zu Tür.	z.B. München - Verona	z.B. 1 kg Vertragsunterlagen	522,75 EUR

NATIONAL

Preis-Beispiele* für den nationalen Versand mit DHL Same Day Services			
Produkte	Strecke	Same Day Sendung	Preis der Sendung
DHL SECURELINE – mit Onboardkurier, wenn höchste Sicherheit gefordert ist.	z.B. Berlin - Bremen	Maximalgewicht: 20 kg Maximalmaß: normales Reisegepäck	420,00 EUR
DHL JETLINE – die optimale Verbindung mit Flugzeug und Bahn.	z.B. Berlin - Frankfurt a. M. als Bahnkombi	Maximalgewicht: 20 kg Maximalmaß (L x B x H): 90 cm x 50 cm x 50 cm oder 120 cm x 20 cm x 20 cm	ab 299,00 EUR (inkl. Abholung und Zustellung im Radius von 25 km um den Bahnhof)
DHL SPRINTLINE – die schnelle Direktfahrt von Tür zu Tür.	Minimum	z.B. 5 kg Druckunterlagen oder 150 kg Elektronikteile	65,00 EUR (PKW/Caddy) 75,00 EUR (Transporter)
	bis 50 km		1,25 EUR je Lkm (PKW/Caddy) 1,40 EUR je Lkm (Transporter)
	bis 100 km		1,18 EUR je Lkm (PKW/Caddy) 1,32 EUR je Lkm (Transporter)
	bis 300 km		1,15 EUR je Lkm (PKW/Caddy) 1,29 EUR je Lkm (Transporter)
	über 300 km		1,13 EUR je Lkm (PKW/Caddy) 1,26 EUR je Lkm (Transporter)
	Wartezeit je angefangene 30 Minuten**		10,00 EUR (PKW/Caddy) 20,00 EUR (Transporter)

* Bei allen Preisangaben handelt es sich um Beispiele aus unserem Tagesgeschäft. Genaue Preise werden individuell für Ihre Sendung auf Anfrage konkret berechnet.

** Belade- und Entladezeiten gelten nicht als Wartezeiten.

WISSENSWERTES UND KONTAKTE

VOLUMENGEWICHT LEICHT BERECHNET

Der Preis einer Sendung hängt eher davon ab, wie viel Raum sie im Flugzeug einnimmt, als von ihrem eigentlichen Gewicht. Dies bezeichnet man als Volumengewicht. Jede Sendung wird nach Volumengewicht berechnet, sobald das Volumengewicht das tatsächliche Gewicht übersteigt.

$$\frac{\text{Länge} \times \text{Breite} \times \text{Höhe (in cm)}}{5.000} = \text{Volumengewicht der Sendung in kg}$$



Preise

Alle Preise finden Sie auch übersichtlich in unserem Preisberater unter www.dhl.de/express/preisberater

IHRE TREUE WIRD BELOHNT

Unser Treuebonus* für Sie.

Sie verschicken vier oder mehr Sendungen im Monat von Deutschland aus? Dann profitieren Sie von unserem Treuebonus. Dieser Bonus gilt für alle internationalen Express-Sendungen ab der 4. Sendung und wird Ihnen sofort auf der Monatsrechnung gutgeschrieben.

Ein Beispiel: Wenn Sie im Monat acht Mal Dokumente (bis 0,5 kg) mit DHL EXPRESS WORLDWIDE nach Paris verschicken, zahlen Sie nur 374,88 EUR statt 454,88 EUR (Nettopreise).

Mit dem Treuebonus können Sie Einsparungen von bis zu 19 % erreichen.

Treuebonus*	
Anzahl der Sendungen pro Monat	Treuebonus pro Sendung in EUR
4–5	5,00 EUR
6–7	7,00 EUR
8 und mehr	10,00 EUR

* Gilt nur für DHL EXPRESS 9:00, DHL EXPRESS 12:00 und DHL EXPRESS WORLDWIDE

DHL E-BILLING – DIE KOSTENLOSE ONLINE-RECHNUNG

Profitieren Sie von DHL e-Billing, der webbasierten Alternative zur Papierrechnung. Sie haben online Zugriff auf Ihre Rechnungen der letzten 12 Monate und können sie sich über das e-Billing Portal in verschiedenen Dateiformaten herunterladen. Erfahren Sie mehr über DHL e-Billing und registrieren sich kostenlos unter www.dhl.de/express/e-billing



DHL Express Kundenservice

0180 6 345 300-1*
Nationaler Express-Versand

0180 6 345 300-3*
Internationaler Express-Versand

0180 5 80 85 800**
DHL Same Day Service

0180 6 003 321*
Kundenservice eSolutions

Weitere Informationen:

- DHL Express Kundenservice:
www.dhl.de/express/kundenservice
- DHL Same Day Services:
www.dhl.de/express/sameday
- DHL Express eSolutions:
www.dhl.de/express/esolutions

* 20 ct. je Anruf aus den deutschen Festnetzen; max. 60 ct je Anruf aus den deutschen Mobilfunknetzen

** 14 ct je angefangene Min. aus den deutschen Festnetzen; max. 42 ct je angefangene Min. aus den deutschen Mobilfunknetzen

DHL Express Germany GmbH
Marketing Services
Postfach 20 12 61
53142 Bonn

www.dhl.de/express

06/2013
Mat.-Nr.: 675-601-704

